A man in a dark suit and glasses is looking at a computer monitor in a trading room. The monitor displays a financial chart with a green line and a blue shaded area. In the background, other people are working at desks with multiple monitors. The scene is dimly lit, typical of a trading floor at night.

**SAIBA COMO  
UMA DAS PRINCIPAIS  
EMPRESA DO MERCADO  
FINANCEIRO**

**AUMENTOU EM 36%  
SEU MARKET SHARE**

Cliente

**CONSIDERADA  
UMA DAS PRINCIPAIS  
EMPRESAS DE  
INFRAESTRUTURA DE MERCADO  
FINANCEIRO DO MUNDO,**

SUAS ATIVIDADES INCLUEM ADMINISTRAÇÃO  
DE SISTEMAS DE NEGOCIAÇÃO, COMPENSAÇÃO,  
LIQUIDAÇÃO, DEPÓSITO E REGISTRO PARA AS  
PRINCIPAIS CLASSES DE ATIVOS.



LUCRO LÍQUIDO ATRIBUÍDO  
AOS ACIONISTAS DE

**R\$ 1,0922 BILHÃO**

(SEGUNDO TRIMESTRE DE 2022);



TOTAL DE PESSOAS FÍSICAS  
(CONSIDERANDO RENDA FIXA  
E RENDA VARIÁVEL)

**13,1 MILHÕES**

## Desafio do negócio

NOSSO CLIENTE DO SEGMENTO FINANCEIRO FOI CREDENCIADO PELA SUSEP (SUPERINTENDÊNCIA DE SEGUROS PRIVADOS) COMO UMA DAS **PRIMEIRAS REGISTRADORAS DAS OPERAÇÕES DE SEGUROS, RESSEGUROS, CAPITALIZAÇÃO E PREVIDÊNCIA COMPLEMENTAR.** COM O CREDENCIAMENTO, SURTIU A NECESSIDADE DE **DESENVOLVER A PLATAFORMA PARA O REGISTRO DE OPERAÇÕES DO CLIENTE.**



## Desafio técnico

# O TIME DA BRQ DESENVOLVEU UMA PLATAFORMA CAPAZ DE:



EFETUAR O REGISTRO DAS  
OPERAÇÕES DE SEGUROS;



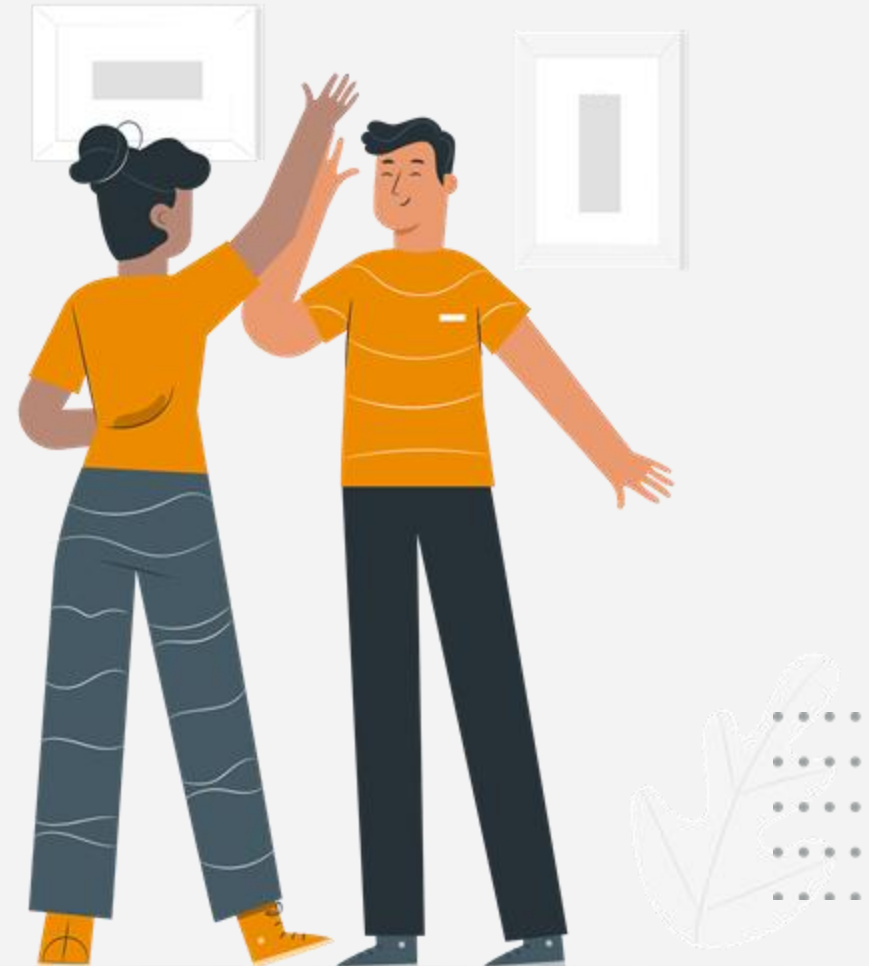
ENVIAR OS DADOS REGISTRADOS  
DAS SEGURADORAS PARA A  
PLATAFORMA DA SUSEP.



PRODUZIR RELATÓRIOS  
DE CONCILIAÇÃO CONTÁBIL  
DAS OPERAÇÕES;



GERAR DASHBOARDS EM TABLEAU  
E ANALYTICS QUE FORNECEM DADOS  
ESTRATÉGICOS PARA O MERCADO  
SEGURADOR E A SUSEP.



## Impactos e resultados

**COM A MOVIMENTAÇÃO DA PLATAFORMA PARA O REGISTRO DAS OPERAÇÕES DE SEGURO, OS RESULTADOS PUDEAM SER IDENTIFICADOS:**

**Para os seus clientes:** a plataforma integrada aumentou a participação no mercado de seguros e adequação às regras do SRO;

**Para a Susep:** houve uma maior capacidade na auditoria dos dados enviados pelas seguradoras, padronização para o mercado de seguros e facilidade para inovação;

**Para as seguradoras** (que enviam as informações na plataforma do cliente): houve um ganho de **segurança na execução de auditorias internas** e o apoio no processo de conciliação contábil das operações de seguros.

**1**

**AUMENTO DE 14% PARA 50% DO MARKET SHARE;**

**2**

**CONQUISTOU A PREFERÊNCIA DOS CLIENTES NOS SEGMENTOS EM QUE ATUA;**

**3**

**PASSOU A DESEMPENHAR UMA DOMINÂNCIA CONSIDERÁVEL SOBRE SEUS CONCORRENTES;**



# GOSTOU? AGENDE UMA CONVERSA COM NOSSOS ESPECIALISTAS

ENTRE EM CONTATO